

EKOLED

**PRODUKCIJOS
KATALOGAS**

2014



1. BUITINĖS EKOLED™ LED LEMPUTĖS 3

1.1. ALTERNATYVA KAITRINĖMS LEMPUTĖMS	3
1.2. ALTERNATYVA HALOGENINĖMS LEMPUTĖMS	6
1.3. LED RGB LEMPUTĖS	8
1.4. LED LEMPUTĖS	8

2. EKOLED™ „T“ TIPO LED LEMPOS 9

2.1. ALTERNATYVA LIUMINESCENCINĖMS LEMPOMS	9
--	---

3. EKOLED™ LED JUOSTOS 10

3.1. LED JUOSTA LANKSTI	10
3.2. RGB LED JUOSTA LANKSTI	10
3.3. PROFILIAI LED JUOSTOMS	11

4. EKOLED™ LED MODULIAI 11

4.1. LED MODULIAI	11
-------------------	----

5. EKOLED™ LED ŠVIESTUVAI 12

5.1. LED ĮMONTUOJAMI ŠVIESTUVAI	12
5.2. LED STALINĖS LEMPOS	15

6. EKOLED™ LED BALDINIAI ŠVIESTUVAI 16

6.1. LED BALDINIAI ŠVIESTUVAI	16
-------------------------------	----

7. EKOLED™ LED ŠVIESTUVAI 17

7.1. LED PAKABINAMI ŠVIESTUVAI	17
7.2. LED PAKABINAMŲ ŠVIESTUVŲ BĖGELIAI	17

8. EKOLED™ LED EKSTERJERO**APŠVIETIMAS 18**

8.1. LED LAUKO PROŽEKTORIAI	18
-----------------------------	----

9. EKOLED™ LED PRIEDAI 19

9.1. LED MAITINIMO ŠALTINIAI	19
9.2. LED ŠVIESOS REGULIATORIAI	20
9.3. LED SIGNALO STIPRINTUVAI	20
9.4. LED RGB VALDIKLIAI	21

10. EKOLED™ PREKYBINĖ ĮRANGA 22

10.1. PREKYBINIS STENDAS	22
10.2. EKSPOZICINIAI MINI-STENDAI	22

1.1. ALTERNATĪVA KAITRINĒMS LEMPUTĒMS

11-050C37



W

Cokolis	E14
Galia	5 W
Atitikmuo kaitrinei lemputei	35 W
Ītampa	AC 220 V
Šviesos srautas	400 Lm
Šviesos kampas	160°
Šviesos temperatūra	3000 K
Spalvinē atgava	≥ 80
Darbinē temperatūra	-20°C - +40°C
Matmenys	37x102 mm
Apsaugos laipsnis	IP 20
Veikimo laikas	30 000 val.

CE RoHS

11-040MR1606



W

Cokolis	E14
Galia	4 W
Atitikmuo kaitrinei lemputei	20 W
Ītampa	AC 220 V
Šviesos srautas	250 Lm
Šviesos kampas	80°
Šviesos temperatūra	3000 K
Spalvinē atgava	≥ 75
Darbinē temperatūra	-35°C - +45°C
Matmenys	50x80 mm
Apsaugos laipsnis	IP 20
Veikimo laikas	30 000 val.

CE RoHS

11-050CF37



W

Cokolis	E14
Galia	5 W
Atitikmuo kaitrinei lemputei	35 W
Ītampa	AC 220 V
Šviesos srautas	400 Lm
Šviesos kampas	160°
Šviesos temperatūra	3000 K
Spalvinē atgava	≥ 80
Darbinē temperatūra	-20°C - +40°C
Matmenys	37x130 mm
Apsaugos laipsnis	IP 20
Veikimo laikas	30 000 val.

CE RoHS

11-055C37



W

Cokolis	E14
Galia	5.5 W
Atitikmuo kaitrinei lemputei	35 W
Ītampa	AC 220 V
Šviesos srautas	400 Lm
Šviesos kampas	120°
Šviesos temperatūra	3000 K
Spalvinē atgava	≥ 80
Darbinē temperatūra	-20°C - +40°C
Matmenys	37x99 mm
Apsaugos laipsnis	IP 20
Veikimo laikas	30 000 val.

CE RoHS

11-050G45



W

Cokolis	E14
Galia	5 W
Atitikmuo kaitrinei lemputei	35 W
Ītampa	AC 220 V
Šviesos srautas	400 Lm
Šviesos kampas	160°
Šviesos temperatūra	3000 K
Spalvinē atgava	≥ 80
Darbinē temperatūra	-20°C - +40°C
Matmenys	45x74 mm
Apsaugos laipsnis	IP 20
Veikimo laikas	30 000 val.

CE RoHS

11-055CF37



W

Cokolis	E14
Galia	5.5 W
Atitikmuo kaitrinei lemputei	35 W
Ītampa	AC 220 V
Šviesos srautas	400 Lm
Šviesos kampas	120°
Šviesos temperatūra	3000 K
Spalvinē atgava	≥ 80
Darbinē temperatūra	-20°C - +40°C
Matmenys	37x125 mm
Apsaugos laipsnis	IP 20
Veikimo laikas	30 000 val.

CE RoHS

11-030MR1615



W

Cokolis	E14
Galia	3 W
Atitikmuo kaitrinei lemputei	20 W
Ītampa	AC 220 V
Šviesos srautas	200 Lm
Šviesos kampas	120°
Šviesos temperatūra	3000 K
Spalvinē atgava	≥ 80
Darbinē temperatūra	-20°C - +40°C
Matmenys	50x74 mm
Apsaugos laipsnis	IP 20
Veikimo laikas	30 000 val.

CE RoHS

11-055G45



W

Cokolis	E14
Galia	5.5 W
Ītampa	AC 220 V
Atitikmuo kaitrinei lemputei	35 W
Šviesos srautas	400 Lm
Šviesos kampas	120°
Šviesos temperatūra	3000 K
Spalvinē atgava	≥ 80
Darbinē temperatūra	-20°C - +40°C
Matmenys	45x79 mm
Apsaugos laipsnis	IP 20
Veikimo laikas	30 000 val.

CE RoHS

1.1. ALTERNATYVA KAITRINĖMS LEMPUTĖMS



W

11-060R50

Cokolis	E14
Galia	6 W
Atitikmuo kaitrinei lemputei	40 W
Įtampa	AC 220 V
Šviesos srautas	450 Lm
Šviesos kampas	120°
Šviesos temperatūra	3000 K
Spalvinė atgava	≥ 80
Darbinė temperatūra	-20°C - +40°C
Matmenys	50x85 mm
Apsaugos laipsnis	IP 20
Veikimo laikas	30 000 val.

CE RoHS



W P

12-035G60

Cokolis	E27
Galia	3.5 W
Atitikmuo kaitrinei lemputei	25 W
Įtampa	AC 220 V
Šviesos srautas	250 Lm
Šviesos kampas	270°
Šviesos temperatūra	3000K/6500 K
Spalvinė atgava	≥ 80
Darbinė temperatūra	-20°C - +40°C
Matmenys	60x94 mm
Apsaugos laipsnis	IP 20
Veikimo laikas	30 000 val.

CE RoHS



W

12-030G50-P

Cokolis	E27
Galia	3 W
Atitikmuo kaitrinei lemputei	20 W
Įtampa	AC 220 V
Šviesos srautas	190 Lm
Šviesos kampas	140°
Šviesos temperatūra	3000 K
Spalvinė atgava	≥ 80
Darbinė temperatūra	-20°C - +40°C
Matmenys	50x88 mm
Apsaugos laipsnis	IP 20
Veikimo laikas	30 000 val.

CE RoHS



W

12-050G55

Cokolis	E27
Galia	5 W
Atitikmuo kaitrinei lemputei	30 W
Įtampa	AC 220 V
Šviesos srautas	320 Lm
Šviesos kampas	120°
Šviesos temperatūra	3000 K
Spalvinė atgava	≥ 80
Darbinė temperatūra	-20°C - +40°C
Matmenys	55x105 mm
Apsaugos laipsnis	IP 20
Veikimo laikas	30 000 val.

CE RoHS



W

12-050G55-P

Cokolis	E27
Galia	5 W
Atitikmuo kaitrinei lemputei	30 W
Įtampa	AC 220 V
Šviesos srautas	360 Lm
Šviesos kampas	140°
Šviesos temperatūra	3000 K
Spalvinė atgava	≥ 80
Darbinė temperatūra	-20°C - +40°C
Matmenys	55x104 mm
Apsaugos laipsnis	IP 20
Veikimo laikas	30 000 val.

CE RoHS



W

12-050G45

Cokolis	E27
Galia	5 W
Atitikmuo kaitrinei lemputei	35 W
Įtampa	AC 220 V
Šviesos srautas	400 Lm
Šviesos kampas	160°
Šviesos temperatūra	3000 K
Spalvinė atgava	≥ 80
Darbinė temperatūra	-20°C - +40°C
Matmenys	45x79 mm
Apsaugos laipsnis	IP 20
Veikimo laikas	30 000 val.

CE RoHS



W

12-070G65-P

Cokolis	E27
Galia	7 W
Atitikmuo kaitrinei lemputei	45 W
Įtampa	AC 220 V
Šviesos srautas	504 Lm
Šviesos kampas	140°
Šviesos temperatūra	3000 K
Spalvinė atgava	≥ 80
Darbinė temperatūra	-20°C - +40°C
Matmenys	65x119 mm
Apsaugos laipsnis	IP 20
Veikimo laikas	30 000 val.

CE RoHS



W

12-055G45

Cokolis	E27
Galia	5.5 W
Atitikmuo kaitrinei lemputei	35 W
Įtampa	AC 220 V
Šviesos srautas	400 Lm
Šviesos kampas	120°
Šviesos temperatūra	3000 K
Spalvinė atgava	≥ 80
Darbinė temperatūra	-20°C - +40°C
Matmenys	45x81 mm
Apsaugos laipsnis	IP 20
Veikimo laikas	30 000 val.

CE RoHS

1. BUITINĒS EKOLED™ LED LEMPUTĒS

EKOLED

1.1. ALTERNATĪVA KAITRINĒMS LEMPUTĒMS



W

12-060R63

Cokolis	E27
Galia	5.5 W
Atitikmuo kaitrinei lemputei	35 W
Ītampa	AC 220 V
Šviesos srautas	400 Lm
Šviesos kampas	150°
Šviesos temperatūra	3000 K
Spalvinē atgava	≥ 80
Darbinē temperatūra	-20°C - +40°C
Matmenys	55x104 mm
Apsaugos laipsnis	IP 20
Veikimo laikas	30 000 val.

CE RoHS



W

12-100G60-30

Cokolis	E27
Galia	10 W
Atitikmuo kaitrinei lemputei	70 W
Ītampa	AC 220 V
Šviesos srautas	810 Lm
Šviesos kampas	150°
Šviesos temperatūra	3000 K
Spalvinē atgava	≥ 80
Darbinē temperatūra	-20°C - +40°C
Matmenys	60x106 mm
Apsaugos laipsnis	IP 20
Veikimo laikas	30 000 val.

CE RoHS



W

12-085G60

Cokolis	E27
Galia	8.5 W
Atitikmuo kaitrinei lemputei	70 W
Ītampa	AC 220 V
Šviesos srautas	800 Lm
Šviesos kampas	260°
Šviesos temperatūra	2700 K
Spalvinē atgava	≥ 80
Darbinē temperatūra	-20°C - +40°C
Matmenys	60x120 mm
Apsaugos laipsnis	IP 20
Veikimo laikas	30 000 val.

CE RoHS



W

12-120G60

Cokolis	E27
Galia	12 W
Atitikmuo kaitrinei lemputei	85 W
Ītampa	AC 220 V
Šviesos srautas	1000 Lm
Šviesos kampas	150°
Šviesos temperatūra	3000 K
Spalvinē atgava	≥ 80
Darbinē temperatūra	-20°C - +40°C
Matmenys	60x106 mm
Apsaugos laipsnis	IP 20
Veikimo laikas	30 000 val.

CE RoHS



W

12-070G60-P

Cokolis	E27
Galia	7 W
Atitikmuo kaitrinei lemputei	50 W
Ītampa	AC 220 V
Šviesos srautas	560 Lm
Šviesos kampas	270°
Šviesos temperatūra	3000 K
Spalvinē atgava	≥ 80
Darbinē temperatūra	-20°C - +40°C
Matmenys	60x120 mm
Apsaugos laipsnis	IP 20
Veikimo laikas	30 000 val.

CE RoHS



W

12-100G60-P

Cokolis	E27
Galia	10 W
Atitikmuo kaitrinei lemputei	70 W
Ītampa	AC 220 V
Šviesos srautas	800 Lm
Šviesos kampas	270°
Šviesos temperatūra	3000 K
Spalvinē atgava	≥ 80
Darbinē temperatūra	-20°C - +40°C
Matmenys	60x120 mm
Apsaugos laipsnis	IP 20
Veikimo laikas	30 000 val.

CE RoHS

1. BUITINĒS EKOLED™ LED LEMPUTĒS

1.2. ALTERNATĪVA HALOGENINĒMS LEMPUTĒMS



W

15-030MR16

Cokolis	GU10
Galia	3 W
Atitikmuo kaitrinei lemputei	20 W
Ītampa	AC 220 V
Šviesos srautas	200 Lm
Šviesos kampas	120°
Šviesos temperatūra	3000 K
Spalvinē atgava	≥ 80
Darbinē temperatūra	-20°C - +40°C
Matmenys	50x54 mm
Apsaugos laipsnis	IP 20
Veikimo laikas	30 000 val.

CE RoHS



W

15-060MR16

Cokolis	GU10
Galia	6 W
Atitikmuo kaitrinei lemputei	50 W
Ītampa	AC 220 V
Šviesos srautas	480 Lm
Šviesos kampas	120°
Šviesos temperatūra	3000 K
Spalvinē atgava	≥ 80
Darbinē temperatūra	-20°C - +40°C
Matmenys	50x60 mm
Apsaugos laipsnis	IP 20
Veikimo laikas	30 000 val.

CE RoHS



W

15-040MR16

Cokolis	GU10
Galia	4 W
Atitikmuo kaitrinei lemputei	30 W
Ītampa	AC 220 V
Šviesos srautas	300 Lm
Šviesos kampas	120°
Šviesos temperatūra	3000 K
Spalvinē atgava	≥ 80
Darbinē temperatūra	-20°C - +40°C
Matmenys	50x60 mm
Apsaugos laipsnis	IP 20
Veikimo laikas	30 000 val.

CE RoHS



W

P

16-020MR11

Cokolis	GU5.3
Galia	2 W
Atitikmuo kaitrinei lemputei	10 W
Ītampa	DC 12 V
Šviesos srautas	150 Lm
Šviesos kampas	120°
Šviesos temperatūra	3000K/6000 K
Spalvinē atgava	≥ 80
Darbinē temperatūra	-20°C - +40°C
Matmenys	32x32 mm
Apsaugos laipsnis	IP 20
Veikimo laikas	30 000 val.

CE RoHS



W

P

15-040MR16-M

Cokolis	GU10
Galia	4 W
Atitikmuo kaitrinei lemputei	30 W
Ītampa	AC 220 V
Šviesos srautas	250 Lm
Šviesos kampas	80°
Šviesos temperatūra	3000K/6000K
Spalvinē atgava	≥ 80
Darbinē temperatūra	-20°C - +40°C
Matmenys	50x58 mm
Apsaugos laipsnis	IP 20
Veikimo laikas	30 000 val.

CE RoHS



W

16-050MR16

Cokolis	GU5.3
Galia	5 W
Atitikmuo kaitrinei lemputei	40 W
Ītampa	DC 12 V
Šviesos srautas	400 Lm
Šviesos kampas	120°
Šviesos temperatūra	3000 K
Spalvinē atgava	≥ 80
Darbinē temperatūra	-20°C - +40°C
Matmenys	50x52 mm
Apsaugos laipsnis	IP 20
Veikimo laikas	30 000 val.

CE RoHS



W

15-060MR16-M

Cokolis	GU10
Galia	6 W
Atitikmuo kaitrinei lemputei	50 W
Ītampa	AC 220 V
Šviesos srautas	410 Lm
Šviesos kampas	80°
Šviesos temperatūra	3000 K
Spalvinē atgava	≥ 80
Darbinē temperatūra	-20°C - +40°C
Matmenys	50x60 mm
Apsaugos laipsnis	IP 20
Veikimo laikas	30 000 val.

CE RoHS

1. BUITINĖS EKOLED™ LED LEMPUTĖS

1.2. ALTERNATYVA HALOGENINĖMS LEMPUTĖMS



W P

13-015-K

Cokolis	G4
Galia	1.5 W
Atitikmuo kaitrinei lemputei	30 W
Įtampa	DC 12 V
Šviesos srautas	45 Lm
Šviesos kampas	180°
Šviesos temperatūra	3000 / 6000 K
Spalvinė atgava	≥ 80
Darbinė temperatūra	-20°C - +40°C
Matmenys	13x34 mm
Apsaugos laipsnis	IP 20
Veikimo laikas	30 000 val.



W

14-035

Cokolis	G9
Galia	3.5 W
Atitikmuo kaitrinei lemputei	12 W
Įtampa	AC 220 V
Šviesos srautas	220 Lm
Šviesos kampas	160°
Šviesos temperatūra	3000 K
Spalvinė atgava	≥ 80
Darbinė temperatūra	-20°C - +40°C
Matmenys	20x67 mm
Apsaugos laipsnis	IP 20
Veikimo laikas	30 000 val.



W

13-015-P

Cokolis	G4
Galia	1.5 W
Atitikmuo kaitrinei lemputei	10 W
Įtampa	DC 12 V
Šviesos srautas	150 Lm
Šviesos kampas	120°
Šviesos temperatūra	3000 K
Spalvinė atgava	≥ 80
Darbinė temperatūra	-20°C - +40°C
Matmenys	∅ 30 mm
Apsaugos laipsnis	IP 20
Veikimo laikas	30 000 val.



W

13-030

Cokolis	G4
Galia	3 W
Atitikmuo kaitrinei lemputei	15 W
Įtampa	DC 12 V
Šviesos srautas	250 Lm
Šviesos kampas	180°
Šviesos temperatūra	3000 K
Spalvinė atgava	≥ 80
Darbinė temperatūra	-20°C - +40°C
Matmenys	17x40 mm
Apsaugos laipsnis	IP 20
Veikimo laikas	30 000 val.



W

14-020

Cokolis	G9
Galia	2 W
Atitikmuo kaitrinei lemputei	6 W
Įtampa	AC 220 V
Šviesos srautas	105 Lm
Šviesos kampas	120°
Šviesos temperatūra	3000 K
Spalvinė atgava	≥ 80
Darbinė temperatūra	-20°C - +40°C
Matmenys	24x55 mm
Apsaugos laipsnis	IP 20
Veikimo laikas	30 000 val.



1.3. LED RGB LEMPUTĖS

15-030MR16-RGB

Cokolis	GU10
Galia	3 W
Įtampa	AC 220 V
Šviesos kampas	45°
Spalvinė atgava	≥ 80
Darbinė temperatūra	-20°C - +40°C
Matmenys	50x65 mm
Apsaugos laipsnis	IP 20
Veikimo laikas	30 000 val.

RGB

CE RoHS

12-030MR16-RGB

Cokolis	E27
Galia	3 W
Įtampa	AC 220 V
Šviesos kampas	45°
Spalvinė atgava	≥ 80
Darbinė temperatūra	-20°C - +40°C
Matmenys	50x65 mm
Apsaugos laipsnis	IP 20
Veikimo laikas	30 000 val.

RGB

CE RoHS

12-030G60-RGB

Cokolis	E27
Galia	3 W
Įtampa	AC 220 V
Šviesos kampas	180°
Spalvinė atgava	≥ 80
Darbinė temperatūra	-20°C - +40°C
Matmenys	60x115 mm
Apsaugos laipsnis	IP 20
Veikimo laikas	30 000 val.

RGB

CE RoHS

1.4. LED LEMPUTĖS

15-090AR111

Cokolis	GU10
Galia	9 W
Atitiktumuo kaitrinei lemputei	80 W
Įtampa	AC 220 V
Šviesos srautas	760Lm/800Lm
Šviesos kampas	60°
Šviesos temperatūra	3000K/4000 K
Spalvinė atgava	≥ 80
Darbinė temperatūra	-20°C - +40°C
Matmenys	111x70 mm
Apsaugos laipsnis	IP 20
Veikimo laikas	30 000 val.

W N

CE RoHS

16-090AR111

Cokolis	G53
Galia	9 W
Atitiktumuo kaitrinei lemputei	80 W
Įtampa	DC 12 V
Šviesos srautas	730Lm/800Lm
Šviesos kampas	60°
Šviesos temperatūra	3000K/4000K
Spalvinė atgava	≥ 80
Darbinė temperatūra	-20°C - +40°C
Matmenys	111x60 mm
Apsaugos laipsnis	IP 20
Veikimo laikas	30 000 val.

W N

CE RoHS

2. EKOLED™ „T“ TIPO LED LEMPOS

2.1. ALTERNATYVA LIUMINESCENCINĖMS LEMPOMS

**T8**

Cokolis	G13
Įtampa	AC 220 V/50 Hz
Šviesos kampas	120°
Spalvinė atgava	≥ 85
Darbinė temperatūra	-20°C - +40°C
Apsaugos laipsnis	IP 20
Veikimo laikas	30 000 val.



Aluminiinis radiatorius, plastmasiniai antgaliai, plastikinis matinis šviesą sklaidantis paviršius

Ilgis 600 mm

Techniniai parametrai

Modelis	22-06011		
Galia, W	11		
Galios koeficientas	0.9		
Atitinka liuminescencinę lempą, W	18		
Šviesos temperatūra, K	3200	4000	6000
Šviesos srautas, Lm	720	775	800

Ilgis 1200 mm

Techniniai parametrai

Modelis	22-12021		
Galia, W	21		
Atitinka liuminescencinę lempą, W	36		
Šviesos temperatūra, K	3200	4000	6000
Šviesos srautas, Lm	1440	1550	1600

Ilgis 1500 mm

Techniniai parametrai

Modelis	22-15024		
Galia, W	24		
Atitinka liuminescencinę lempą, W	56		
Šviesos temperatūra, K	3200	4000	6000
Šviesos srautas, Lm	1800	1835	1870

**T5**

Cokolis	G5
Įtampa	AC90V-AC265V (lempa DC12V) / 50 Hz
Šviesos kampas	110°
Spalvinė atgava	≥ 85
Darbinė temperatūra	-20°C - +40°C
Apsaugos laipsnis	IP 20
Veikimo laikas	30 000 val.



Aluminiinis radiatorius, plastmasiniai antgaliai, plastikinis matinis šviesą sklaidantis paviršius

Ilgis 600 mm

Techniniai parametrai

Modelis	21-06011		
Galia, W	11		
Galios koeficientas	0.9		
Atitinka liuminescencinę lempą, W	18		
Šviesos temperatūra, K	3200	4000	6000
Šviesos srautas, Lm	720	775	800

Ilgis 1200 mm

Techniniai parametrai

Modelis	21-12018		
Galia, W	18		
Atitinka liuminescencinę lempą, W	36		
Šviesos temperatūra, K	3200	4000	6000
Šviesos srautas, Lm	1400	1500	1600

Ilgis 1500 mm

Techniniai parametrai

Modelis	21-15026		
Galia, W	26		
Atitinka liuminescencinę lempą, W	56		
Šviesos temperatūra, K	3200	4000	6000
Šviesos srautas, Lm	1980	2035	2090

3. EKOLED™ LED JUOSTOS

3.1. LED JUOSTA LANKSTI

31-048



Galia	4,8 W/m
Šviesos diodų kiekis	60 LED/m
Šviesos diodų tipas	SMD3528
Švietimo kampas	120°
Įtampa	DC 12 V
Darbinė temperatūra	-20°C - +40°C
Veikimo laikas	30 000 val.



Klijuojama, lanksti, karpoma
(kas 3 LED) juosta
Juostos ilgis ritėje 5 m

Spalva	W/P	W	W
Šviesos srautas, Lm/m	300	300	300
Apsaugos laipsnis	IP20	IP65	IP68
Matmenys (plotis/storis), mm	8/2	8/3	11/3

31-144



Galia	14,4 W/m
Šviesos diodų kiekis	60 LED/m
Šviesos diodų tipas	SMD5050
Švietimo kampas	120°
Įtampa	DC 12 V
Darbinė temperatūra	-20°C - +40°C
Veikimo laikas	30 000 val.



Klijuojama, lanksti, karpoma (kas 3 LED),
atspari vandeniui juosta
Juostos ilgis ritėje 5 m

Spalva	W/P	W/P	W
Šviesos srautas, Lm/m	720	720	720
Apsaugos laipsnis	IP20	IP65	IP68
Matmenys (plotis/storis), mm	10/2	10/3	12/4

31-072



Galia	7,2 W/m
Šviesos diodų kiekis	30 LED/m
Šviesos diodų tipas	SMD5050
Švietimo kampas	120°
Įtampa	DC 12 V
Darbinė temperatūra	-20°C - +40°C
Veikimo laikas	30 000 val.



Klijuojama, lanksti, karpoma (kas 3 LED),
atspari vandeniui juosta
Juostos ilgis ritėje 5 m

Spalva	W/P	W/P	W/P
Šviesos srautas, Lm/m	360	360	360
Apsaugos laipsnis	IP20	IP65	IP68
Matmenys (plotis/storis), mm	10/2	10/3	12/4

3.2. RGB LED JUOSTA LANKSTI

32-072



Galia	7,2 W/m
Šviesos diodų kiekis	30 LED/m
Šviesos diodų tipas	SMD5050
Švietimo kampas	120°
Įtampa	DC 12 V
Darbinė temperatūra	-20°C - +40°C
Veikimo laikas	30 000 val.



Klijuojama, lanksti, karpoma (kas 3 LED) RGB
(keičiamų spalvų) LED juosta
Juostos ilgis ritėje 5 m

Apsaugos laipsnis	IP65	IP68
Matmenys (plotis/storis), mm	10/3	12/4

31-096



Galia	9,6 W/m
Šviesos diodų kiekis	120 LED/m
Šviesos diodų tipas	SMD3528
Švietimo kampas	120°
Įtampa	DC 12 V
Darbinė temperatūra	-20°C - +40°C
Veikimo laikas	30 000 val.



Klijuojama, lanksti, karpoma
(kas 3 LED) juosta
Juostos ilgis ritėje 5 m

Spalva	W/P
Šviesos srautas, Lm/m	370
Apsaugos laipsnis	IP20
Matmenys (plotis/storis), mm	8/3

32-144



Galia	14,4 W/m
Šviesos diodų kiekis	60 LED/m
Šviesos diodų tipas	SMD5050
Švietimo kampas	120°
Įtampa	DC 12 V
Darbinė temperatūra	-35°C - +45°C
Veikimo laikas	30 000 val.



Klijuojama, lanksti, karpoma (kas 3 LED) RGB
(keičiamų spalvų) LED juosta
Juostos ilgis ritėje 5 m

Apsaugos laipsnis	IP65	IP68
Matmenys (plotis/storis), mm	10/3	12/4

W Šiltai balta 2500-3700 K **N** Neutraliai balta 3700-5000 K **P** Šaltai balta 5000-10000 K

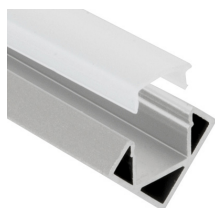
RGB RGB

3. EKOLED™ LED JUOSTOS

4. EKOLED™ LED MODULIAI

EKOLED

3.3. PROFILIAI LED JUOSTOMS

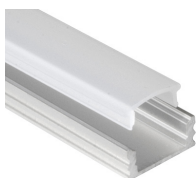


96-312B

Modelis	312B
Medžiaga	aliuminis anoduotas
Dangtelis	skaidrus/matinis
Matmenys	7x17,5x25 mm
Ilgis	1 m / 2 m



Montavimas:
montavimo rėmelis, dvipusė lipni juosta.
Komplektuojamas su galiniais dangteliais,
laikikliais

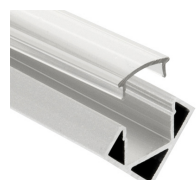


96-314B

Modelis	314B
Medžiaga	aliuminis anoduotas
Dangtelis	skaidrus/matinis
Matmenys	7x17,5 mm
Ilgis	1 m / 2 m



Montavimas:
montavimo rėmelis, dvipusė lipni juosta.
Komplektuojamas su galiniais dangteliais,
laikikliais



96-309B

Modelis	309B
Medžiaga	aliuminis anoduotas
Dangtelis	skaidrus/matinis
Matmenys	19x19x26 mm
Ilgis	1 m / 2 m



Montavimas:
montavimo rėmelis, dvipusė lipni juosta.
Komplektuojamas su galiniais dangteliais,
laikikliais

4.1. LED MODULIAI

81-024

Galia	0.24 W
Įtampa	DC 12 V
Šviesos srautas	1x18 Lm
Šviesos kampas	140°
Šviesos temperatūra	6000 K
Spalvinė atgava	≥ 75
Darbinė temperatūra	-20°C - +40°C
Matmenys	20x12x8 mm
Apsaugos laipsnis	IP 67
Veikimo laikas	30 000 val.



P



81-048

Galia	0.48 W
Įtampa	DC 12 V
Šviesos srautas	2x18 Lm
Šviesos kampas	140°
Šviesos temperatūra	6000 K
Spalvinė atgava	≥ 75
Darbinė temperatūra	-20°C - +40°C
Matmenys	45x12x5 mm
Apsaugos laipsnis	IP 67
Veikimo laikas	30 000 val.



P



81-072

Galia	0.72 W
Įtampa	DC 12 V
Šviesos srautas	3x18 Lm
Šviesos kampas	140°
Šviesos temperatūra	6000K
Spalvinė atgava	≥ 75
Darbinė temperatūra	-20°C - +40°C
Matmenys	75x12x5 mm
Apsaugos laipsnis	IP 67
Veikimo laikas	30 000 val.



P



81-144

Galia	1.44 W
Įtampa	DC 12 V
Šviesos srautas	4x18 Lm
Šviesos kampas	140°
Šviesos temperatūra	6000 K
Spalvinė atgava	≥ 75
Darbinė temperatūra	-20°C - +40°C
Matmenys	35x35x4 mm
Apsaugos laipsnis	IP 67
Veikimo laikas	30 000 val.



P



5. EKOLED™ LED ŠVIESTUVAI

5.1. LED ĮMONTUOJAMI ŠVIESTUVAI



W

51-0102

Galia	1 W
Įtampa	AC 220 / 240 V
Šviesos srautas	90 Lm
Šviesos kampas	120°
Šviesos temperatūra	3200 K
Darbinė temperatūra	-20°C - +40°C
Matmenys	Ø 82x21 mm
Matmenys montavimui	Ø 43+/-1 mm
Veikimo laikas	30 000 val.

CE RoHS



W

51-0109

Galia	1 W
Įtampa	AC 220 / 240 V
Šviesos srautas	90 Lm
Šviesos kampas	120°
Šviesos temperatūra	2900K/3000K
Darbinė temperatūra	-20°C - +40°C
Matmenys	58x58x21 mm
Matmenys montavimui	Ø 44+/-1 mm
Veikimo laikas	30 000 val.

CE RoHS



W

51-0103

Galia	1 W
Įtampa	AC 220 / 240 V
Šviesos srautas	90 Lm
Šviesos kampas	120°
Šviesos temperatūra	2900 K
Darbinė temperatūra	-20°C - +40°C
Matmenys	Ø 75x25 mm
Matmenys montavimui	Ø 40+/-1 mm
Veikimo laikas	30 000 val.

CE RoHS



W

51-0113

Galia	1 W
Įtampa	AC 220 / 240 V
Šviesos srautas	90 Lm
Šviesos kampas	120°
Šviesos temperatūra	2900 K
Darbinė temperatūra	-20°C - +40°C
Matmenys	Ø 67x30 mm
Matmenys montavimui	Ø 52+/-1 mm
Veikimo laikas	30 000 val.

CE RoHS



W

51-0104

Galia	1 W
Įtampa	AC 220 / 240 V
Šviesos srautas	90 Lm
Šviesos kampas	120°
Šviesos temperatūra	3000 K
Darbinė temperatūra	-20°C - +40°C
Matmenys	Ø 52x19 mm
Matmenys montavimui	Ø 43+/-1 mm
Veikimo laikas	30 000 val.

CE RoHS

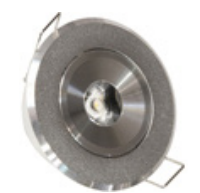


W

51-0117

Galia	1 W
Įtampa	AC 220 / 240 V
Šviesos srautas	90 Lm
Šviesos kampas	120°
Šviesos temperatūra	3000 K
Darbinė temperatūra	-20°C - +40°C
Matmenys	45x45x40 mm
Matmenys montavimui	Ø 34+/-1 mm
Veikimo laikas	30 000 val.

CE RoHS



W

51-0106

Galia	1 W
Įtampa	AC 220 / 240 V
Šviesos srautas	90 Lm
Šviesos kampas	120°
Šviesos temperatūra	2900K/3000K
Darbinė temperatūra	-20°C - +40°C
Matmenys	Ø 68x23 mm
Matmenys montavimui	Ø 52+/-1 mm
Veikimo laikas	30 000 val.

CE RoHS



W

51-0118

Galia	1 W
Įtampa	AC 220 / 240 V
Šviesos srautas	90 Lm
Šviesos kampas	120°
Šviesos temperatūra	3000 K
Darbinė temperatūra	-20°C - +40°C
Matmenys	Ø 46x40 mm
Matmenys montavimui	Ø 34+/-1 mm
Veikimo laikas	30 000 val.

CE RoHS

5. EKOLED™ LED ŠVIESTUVAI

5.1. LED ĮMONTUOJAMI ŠVIESTUVAI



W

51-0301P

Galia	3 W
Įtampa	AC 220 / 240 V
Šviesos srautas	270 Lm
Šviesos kampas	120°
Šviesos temperatūra	3000 K
Darbinė temperatūra	-20°C - +40°C
Matmenys	Ø 90x45 mm
Matmenys montavimui	Ø 73+/-1 mm
Veikimo laikas	30 000 val.

CE RoHS



W

51-0327

Galia	3 W
Įtampa	AC 220 / 240 V
Šviesos srautas	270 Lm
Šviesos kampas	120°
Šviesos temperatūra	3000 K
Darbinė temperatūra	-20°C - +40°C
Matmenys	81x81x40 mm
Matmenys montavimui	Ø 70+/-1 mm
Veikimo laikas	30 000 val.

CE RoHS



W

51-0306

Galia	3 W
Įtampa	AC 220 / 240 V
Šviesos srautas	270 Lm
Šviesos kampas	120°
Šviesos temperatūra	3000 K
Darbinė temperatūra	-20°C - +40°C
Matmenys	Ø 86x37 mm
Matmenys montavimui	Ø 66+/-1 mm
Veikimo laikas	30 000 val.

CE RoHS



W

51-0328

Galia	3 W
Įtampa	AC 220 / 240 V
Šviesos srautas	270 Lm
Šviesos kampas	120°
Šviesos temperatūra	3000 K
Darbinė temperatūra	-20°C - +40°C
Matmenys	Ø 67x63 mm
Matmenys montavimui	Ø 58+/-1 mm
Veikimo laikas	30 000 val.

CE RoHS



W

51-0308

Galia	3 W
Įtampa	AC 220 / 240 V
Šviesos srautas	270 Lm
Šviesos kampas	120°
Šviesos temperatūra	3000 K
Darbinė temperatūra	-20°C - +40°C
Matmenys	Ø 85x45 mm
Matmenys montavimui	Ø 71+/-1 mm
Veikimo laikas	30 000 val.

CE RoHS

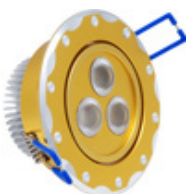


W

51-0329

Galia	3 W
Įtampa	AC 220 / 240 V
Šviesos srautas	270 Lm
Šviesos kampas	120°
Šviesos temperatūra	3000 K
Darbinė temperatūra	-20°C - +40°C
Matmenys	69x69x53 mm
Matmenys montavimui	Ø 60+/-1 mm
Veikimo laikas	30 000 val.

CE RoHS



W

51-0311

Galia	3 W
Įtampa	AC 220 / 240 V
Šviesos srautas	270 Lm
Šviesos kampas	120°
Šviesos temperatūra	2900 K
Darbinė temperatūra	-20°C - +40°C
Matmenys	Ø 85x42 mm
Matmenys montavimui	Ø 68+/-1 mm
Veikimo laikas	30 000 val.

CE RoHS



W

N

51-0401P

Galia	4 W
Įtampa	AC 220 / 240 V
Šviesos srautas	340 / 360 Lm
Šviesos kampas	75°
Šviesos temperatūra	3000 / 4000 K
Darbinė temperatūra	-20°C - +40°C
Matmenys	Ø 100x55 mm
Matmenys montavimui	Ø 82+/-1 mm
Veikimo laikas	30 000 val.

CE RoHS

5. EKOLED™ LED ŠVIESTUVAI

5.1. LED ĮMONTUOJAMI ŠVIESTUVAI



W

51-0601PS

Galia	6 W
Įtampa	AC 220 / 240 V
Šviesos srautas	550 Lm
Šviesos kampas	120°
Šviesos temperatūra	3000 K
Darbinė temperatūra	-20°C - +40°C
Matmenys	139x139x39 mm
Matmenys montavimui	ø 125+/-1 mm
Veikimo laikas	30 000 val.

CE RoHS



W

51-0705

Galia	7 W
Įtampa	AC 220 / 240 V
Šviesos srautas	630 Lm
Šviesos kampas	120°
Šviesos temperatūra	3000 K
Darbinė temperatūra	-20°C - +40°C
Matmenys	90x90x79 mm
Matmenys montavimui	ø 78+/-1 mm
Veikimo laikas	30 000 val.

CE RoHS



W

51-0701

Galia	7 W
Įtampa	AC 220 / 240 V
Šviesos srautas	630 Lm
Šviesos kampas	120°
Šviesos temperatūra	3000 K
Darbinė temperatūra	-20°C - +40°C
Matmenys	ø 108x68 mm
Matmenys montavimui	ø 94+/-1 mm
Veikimo laikas	30 000 val.

CE RoHS



W N

51-0901P

Galia	9 W
Įtampa	AC 220 / 240 V
Šviesos srautas	800 / 850 Lm
Šviesos kampas	75°
Šviesos temperatūra	3000 / 4000 K
Darbinė temperatūra	-20°C - +40°C
Matmenys	ø 130x61 mm
Matmenys montavimui	ø 111+/-1 mm
Veikimo laikas	30 000 val.

CE RoHS



W

51-0701P

Galia	7 W
Įtampa	AC 220 / 240 V
Šviesos srautas	630 Lm
Šviesos kampas	120°
Šviesos temperatūra	3000 K
Darbinė temperatūra	-20°C - +40°C
Matmenys	ø 112x62 mm
Matmenys montavimui	ø 45+/-1 mm
Veikimo laikas	30 000 val.

CE RoHS



W

51-1201

Galia	12 W
Įtampa	AC 220 / 240 V
Šviesos srautas	1080 Lm
Šviesos kampas	60°
Šviesos temperatūra	3000 K
Darbinė temperatūra	-20°C - +40°C
Matmenys	ø 134x68 mm
Matmenys montavimui	ø 115+/-1 mm
Veikimo laikas	30 000 val.

CE RoHS



W

51-0704

Galia	7 W
Įtampa	AC 220 / 240 V
Šviesos srautas	630 Lm
Šviesos kampas	120°
Šviesos temperatūra	3000 K
Darbinė temperatūra	-20°C - +40°C
Matmenys	ø 88x79 mm
Matmenys montavimui	ø 78+/-1 mm
Veikimo laikas	30 000 val.

CE RoHS



W

51-1201PR

Galia	12 W
Įtampa	AC 220 V
Šviesos srautas	1100 Lm
Šviesos kampas	120°
Šviesos temperatūra	3000 K
Darbinė temperatūra	-20°C - +40°C
Matmenys	ø 164x32 mm
Matmenys montavimui	ø 135+/-1 mm
Veikimo laikas	30 000 val.

CE RoHS

5. EKOLED™ LED ŠVIESTUVAI

5.1. LED ĮMONTUOJAMI ŠVIESTUVAI



W

51-1202PR

Galia	12 W
Įtampa	AC 220 V
Šviesos srautas	1000 Lm
Šviesos kampas	120°
Šviesos temperatūra	3000 K
Darbinė temperatūra	-20°C - +40°C
Matmenys	Ø 140x80 mm
Matmenys montavimui	Ø 120+/-1 mm
Veikimo laikas	30 000 val.

CE RoHS



N

55-040

Galia	4 W
Įtampa	AC 220 V
Šviesos srautas	360 Lm
Šviesos kampas	80°
Šviesos temperatūra	4000 K
Spalvinė atgava	≥ 75
Darbinė temperatūra	-20°C - +40°C
Veikimo laikas	30 000 val.

CE RoHS



N

51-1501P

Galia	15 W
Įtampa	AC 220 / 240 V
Šviesos srautas	1350 Lm
Šviesos kampas	75°
Šviesos temperatūra	4000 K
Darbinė temperatūra	-20°C - +40°C
Matmenys	Ø 130x67 mm
Matmenys montavimui	120+/-1 mm
Veikimo laikas	30 000 val.

CE RoHS



W

55-070

Galia	7 W
Įtampa	AC 220 V
Šviesos srautas	300 Lm
Šviesos kampas	120°
Šviesos temperatūra	3200 K
Spalvinė atgava	≥ 75
Darbinė temperatūra	-20°C - +40°C
Veikimo laikas	30 000 val.

CE RoHS



W

51-1501PS

Galia	15 W
Įtampa	AC 220 / 240 V
Šviesos srautas	1300 Lm
Šviesos kampas	120°
Šviesos temperatūra	3000 K
Darbinė temperatūra	-20°C - +40°C
Matmenys	235x235x40 mm
Matmenys montavimui	Ø200x200+/-1 mm
Veikimo laikas	30 000 val.

CE RoHS



W

51-2001PR

Galia	20 W
Įtampa	AC 220 V
Šviesos srautas	1800 Lm
Šviesos kampas	120°
Šviesos temperatūra	3000 K
Darbinė temperatūra	-20°C - +40°C
Matmenys	Ø 190x85 mm
Matmenys montavimui	Ø 10+/-1 mm
Veikimo laikas	30 000 val.

CE RoHS

6. EKOLED™ LED BALDINIAI ŠVIESTUVAI

6.1. LED BALDINIAI ŠVIESTUVAI

57-016V

W

Galia	1.6 W
Įtampa	DC 12 V
Šviesos srautas	135 Lm
Šviesos kampas	120°
Šviesos temperatūra	3000 K
Darbinė temperatūra	-20°C - +40°C
Matmenys	ø 70x16 mm
Matmenys montavimui	ø 60 +/-1 mm
Veikimo laikas	30 000 val.

**57-050I**

W

Galia	5 W
Įtampa	DC 12 V
Šviesos srautas	450 Lm
Šviesos kampas	120°
Šviesos temperatūra	3000 K
Spalvinė atgava	≥ 80
Darbinė temperatūra	-20°C - +40°C
Matmenys	80x80x4 mm
Veikimo laikas	30 000 val.

**53-06x654-S**

W

Galia	6x0.6 W
Įtampa	AC 220 / 240 V
Šviesos temperatūra	3000 K
Darbinė temperatūra	-20°C - +40°C
Matmenys	58x58x9 mm
Matmenys montavimui	50x50 mm
Apsaugos laipsnis	IP 54
Veikimo laikas	30 000 val.

**59-03x667-R**

W

Galia	6x0.3 W
Įtampa	AC 220 / 240 V
Šviesos temperatūra	3000 K
Darbinė temperatūra	-20°C - +40°C
Matmenys	ø 30x18.5 mm
Apsaugos laipsnis	IP 67
Veikimo laikas	30 000 val.



7. EKOLED™ LED ŠVIESTUVAI

EKOLED

7.1. LED PAKABINAMI ŠVIESTUVAI



W

52-133

Galia	13 W
Įtampa	AC 100 / 240 V
	3 fazių
Šviesos srautas	1000 Lm
Šviesos kampas	36°
Šviesos temperatūra	3000 K
Darbinė temperatūra	-20°C - +40°C
Matmenys	Ø 85x120 mm
Apsaugos laipsnis	IP 20
Veikimo laikas	30 000 val.



P

52-504

Galia	50 W
Įtampa	AC 100 / 240 V
	4 fazių
Šviesos srautas	3600 Lm
Šviesos kampas	36°
Šviesos temperatūra	6000 K
Darbinė temperatūra	-20°C - +40°C
Matmenys	Ø 140x180 mm
Apsaugos laipsnis	IP 20
Veikimo laikas	30 000 val.



N

52-143

Galia	14 W
Įtampa	AC 100 / 240 V
	3 fazių
Šviesos srautas	1302 Lm
Šviesos kampas	36°
Šviesos temperatūra	4200 K
Darbinė temperatūra	-20°C - +40°C
Matmenys	Ø 165x165 mm
Apsaugos laipsnis	IP 20
Veikimo laikas	30 000 val.



N

52-204

Galia	20 W
Įtampa	AC 100 / 240 V
	4 fazių
Šviesos srautas	1674 Lm
Šviesos kampas	25°
Šviesos temperatūra	4200 K
Darbinė temperatūra	-20°C - +40°C
Matmenys	Ø 125x254 mm
Apsaugos laipsnis	IP 20
Veikimo laikas	30 000 val.



W

52-354

Galia	35 W
Įtampa	AC 100 / 240 V
	4 fazių
Šviesos srautas	3100 Lm
Šviesos kampas	36°
Šviesos temperatūra	2850 / 3050 K
Darbinė temperatūra	-20°C - +40°C
Matmenys	Ø 82x255 mm
Apsaugos laipsnis	IP 20
Veikimo laikas	30 000 val.



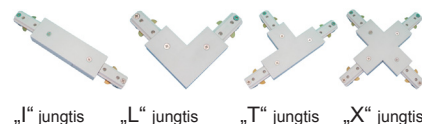
7.2. LED PAKABINAMŲ ŠVIESTUVŲ BĖGELIAI



Įtampa	AC 100-240 V
Darbinė temperatūra	-20°C - +40°C
Apsaugos laipsnis	IP 20



Komplektuojami su „I“, „L“, „T“, „X“ formos jungtimis



„I“ jungtis „L“ jungtis „T“ jungtis „X“ jungtis

Techniniai parametrai

Modelis	52-03-1	52-04-1	52-04-3
Įtampa AC 100-240 V	3 fazių	4 fazių	4 fazių
Ilgis, m	1	1	3

8.1. LED LAUKO PROŽEKTORIAI



W N

41-010TS

Galia	10 W
Atitikmuo halogeniniam prožektoriumi	50 W
Įtampa	AC 220 V
Šviesos srautas	900 / 950 Lm
Šviesos kampas	150°
Šviesos temperatūra	3000/4000 K
Darbinė temperatūra	-20°C - +40°C
Matmenys	120x80x100 mm
Apsaugos laipsnis	IP 65
Veikimo laikas	30 000 val.

CE RoHS



W N

41-020SS

Galia	20 W
Atitikmuo halogeniniam prožektoriumi	100 W
Įtampa	AC 220 V
Šviesos srautas	1800 / 1900 Lm
Šviesos kampas	140°
Šviesos temperatūra	3000 / 4000 K
Darbinė temperatūra	-20°C - +40°C
Matmenys	185x180x45 mm
Apsaugos laipsnis	IP 66
Veikimo laikas	30 000 val.

CE RoHS



W N

41-020TS

Galia	20 W
Atitikmuo halogeniniam prožektoriumi	100 W
Įtampa	AC 220 V
Šviesos srautas	1800 / 1900 Lm
Šviesos kampas	150°
Šviesos temperatūra	3000/4000 K
Darbinė temperatūra	-20°C - +40°C
Matmenys	180x140x130 mm
Apsaugos laipsnis	IP 65
Veikimo laikas	30 000 val.

CE RoHS



W N

41-030SS

Galia	30 W
Atitikmuo halogeniniam prožektoriumi	150 W
Įtampa	AC 220 V
Šviesos srautas	2700 / 2850 Lm
Šviesos kampas	140°
Šviesos temperatūra	3000 / 4000 K
Darbinė temperatūra	-20°C - +40°C
Matmenys	225x220x55 mm
Apsaugos laipsnis	IP 66
Veikimo laikas	30 000 val.

CE RoHS



N

41-050TS

Galia	50 W
Atitikmuo halogeniniam prožektoriumi	250 W
Įtampa	AC 220 V
Šviesos srautas	4500 Lm
Šviesos kampas	140°
Šviesos temperatūra	4000 K
Darbinė temperatūra	-20°C - +40°C
Matmenys	290x150x240 mm
Apsaugos laipsnis	IP 65
Veikimo laikas	30 000 val.

CE RoHS



W N

41-050SS

Galia	50 W
Atitikmuo halogeniniam prožektoriumi	250 W
Įtampa	AC 220 V
Šviesos srautas	4250/4500 Lm
Šviesos kampas	140°
Šviesos temperatūra	3000/4000 K
Darbinė temperatūra	-20°C - +40°C
Matmenys	285x270x65 mm
Apsaugos laipsnis	IP 66
Veikimo laikas	30 000 val.

CE RoHS



N

41-010SS

Galia	10 W
Atitikmuo halogeniniam prožektoriumi	50 W
Įtampa	AC 220 / 265 V
Šviesos srautas	950 Lm
Šviesos kampas	140°
Šviesos temperatūra	4000 K
Darbinė temperatūra	-20°C - +40°C
Matmenys	64x32x26 mm
Apsaugos laipsnis	IP 66
Veikimo laikas	30 000 val.

CE RoHS



N

41-100TS2

Galia	100 W
Atitikmuo halogeniniam prožektoriumi	500 W
Įtampa	AC 220 V
Šviesos srautas	8500 Lm
Šviesos kampas	150°
Šviesos temperatūra	4000 K
Darbinė temperatūra	-20°C - +40°C
Matmenys	350x85x85 mm
Apsaugos laipsnis	IP 65
Veikimo laikas	30 000 val.

CE RoHS

9.1. LED MAITINIMO ŠALTINIAI

**91-DC12010-33**

Galia	12 W
Įėjimo įtampa	AC 220 V
Išėjimo įtampa	DC 12 V
Išėjimo srovė	1 A
Matmenys	77x40x29 mm
Kodas	APV-12-12
Apsaugos laipsnis	IP 30



Techniniai parametrai

Modelis	91-DC12021-33	91-DC12030-33
Galia, W	25	36
Įėjimo įtampa, V	220	220
Išėjimo įtampa, V	12	12
Išėjimo srovė, A	2.1	3
Matmenys, mm	84x57x29.5	84x57x29.5
Kodas	APV-25-12	APV-35-12
Apsaugos laipsnis	IP33	IP33

**91-DC12067A-20**

Galia	80 W
Įėjimo įtampa	AC 220 V
Išėjimo įtampa	DC 12 V
Išėjimo srovė	6.7 A
Matmenys	111x78x36 mm
Apsaugos laipsnis	IP 20



Techniniai parametrai

Modelis	91-DC12083A-20	91-DC12125A-20	91-DC12166A-20
Galia, W	100	150	200
Įėjimo įtampa, V	220	220	220
Išėjimo įtampa, V	12	12	12
Išėjimo srovė, A	8.5	12.5	16.6
Matmenys, mm	152x97x38	159x97x38	199x110x50
Apsaugos laipsnis	IP20	IP20	IP20

**91-DC12017-67**

Galia	20 W
Įėjimo įtampa	AC 220 V
Išėjimo įtampa	DC 12 V
Išėjimo srovė	1.67 A
Matmenys	118x35x26 mm
Kodas	LPV-20-12
Apsaugos laipsnis	IP 67



Techniniai parametrai

Modelis	91-DC12030-67	91-DC12050-67	91-DC12085-67
Galia, W	36	60	100
Įėjimo įtampa, V	220	220	220
Išėjimo įtampa, V	12	12	12
Išėjimo srovė, A	3	5	8.5
Matmenys, mm	148x40x30	162.5x42.5x32	190x52x37
Kodas	LPV-35-12	LPV-60-12	LPV-100-12
Apsaugos laipsnis	IP67	IP67	IP67

**91-DC12010A-20**

Galia	12 W
Įėjimo įtampa	AC220 V
Išėjimo įtampa	DC 12 V
Išėjimo srovė	1 A
Matmenys	70x40x37 mm
Apsaugos laipsnis	IP 20



Techniniai parametrai

Modelis	91-DC12020A-20	91-DC12030A-20	91-DC12050A-20
Galia, W	24	36	60
Įėjimo įtampa, V	220	220	220
Išėjimo įtampa, V	12	12	12
Išėjimo srovė, A	2	3	5
Matmenys, mm	84x58x38	84x58x38	111x78x36
Apsaugos laipsnis	IP20	IP20	IP20

9.2. LED ŠVIESOS REGULIATORIAI

**92-DC12080**

LED šviesos intensyvumo reguliatorius

Galia/Įtampa	96 W / DC 12 V
Išėjimo srovė	8 A
Darbinė temperatūra	-20°C - +40°C
Matmenys	89x59x35 mm
Apsaugos laipsnis	IP 40

**92-DC12-24080**

LED šviesos intensyvumo reguliatorius su IR pulteliu

Galia/Įtampa	96 W / DC 12 V 192 W / DC 24 V
Išėjimo srovė	8 A
Darbinė temperatūra	-20°C - +40°C
Matmenys	115x56x34 mm
Apsaugos laipsnis	IP 40

**92-DC12-24080T**

LED šviesos intensyvumo reguliatorius sieninis

Galia/Įtampa	96 W / DC 12 V 192 W / DC 24 V
Išėjimo srovė	8 A
Darbinė temperatūra	-20°C - +40°C
Matmenys	86x86x37 mm
Apsaugos laipsnis	IP 40

**92-DC12-24180**

LED šviesos intensyvumo reguliatorius su RF pulteliu

Galia/Įtampa	216 W / DC 12 V 432 W / DC 24 V
Išėjimo srovė	18 A
Darbinė temperatūra	-20°C - +40°C
Matmenys	83x79x33 mm
Apsaugos laipsnis	IP 40



9.3. LED SIGNALO STIPRINTUVAI

**93-DC12012**

Signalų stiprintuvas RGB juostai

Galia/Įtampa	144 W / DC 12 V
Išėjimo srovė	3x4 A
Darbinė temperatūra	-20°C - +40°C
Matmenys	115x65x24 mm
Apsaugos laipsnis	IP 40

**93-DC12030**

Signalų stiprintuvas RGB juostai

Galia/Įtampa	360 W / DC 12 V
Išėjimo srovė	3x10 A
Darbinė temperatūra	-20°C - +40°C
Matmenys	110x90x25 mm
Apsaugos laipsnis	IP 40



9.4. LED RGB VALDIKLIAI

**94-DC12-24180RF**

RGB valdiklis su RF pultu

Galia/Įtampa	216 W / DC 12 V 432 W / DC 24 V
Išėjimo srovė	18 A
Išėjimo kanalų skaičius	1x3
Šviesos spalvų skaičius	64
Šviesos atspalvių	3x256
Spalvų keitimosi programos	11
Darbinė temperatūra	-20°C - +40°C
Matmenys (RF pultelis)	55x113x22 mm
Matmenys (valdiklis)	83x79x33 mm
Apsaugos laipsnis	IP 20

**94-DC12-24080RF**

RGB valdiklis su RF pultu



Galia/Įtampa	180 W / DC 12 V 360 W / DC 24 V
Išėjimo srovė	15 A
Išėjimo kanalų skaičius	1x3
Šviesos spalvų skaičius	16
Šviesos atspalvių	3x16
Šviesos ryškumo lygiai	3
Spalvų keitimosi programos	4
Darbinė temperatūra	-20°C - +40°C
Matmenys (RF pultelis)	85x53x5 mm
Matmenys (valdiklis)	130x65x24 mm
Apsaugos laipsnis	IP 40

**94-DC12-24060IR**

RGB valdiklis su IR pultu



Galia/Įtampa	72 W / DC 12 V 144 W / DC 24 V
Išėjimo srovė	16 A
Išėjimo kanalų skaičius	1x3
Šviesos spalvų skaičius	16
Šviesos atspalvių	3x16
Šviesos ryškumo lygiai	3
Spalvų keitimosi programos	4
Darbinė temperatūra	-20°C - +40°C
Matmenys (IR pultelis)	85x53x5 mm
Matmenys (valdiklis)	48x32x20 mm
Apsaugos laipsnis	IP 40



10.1. PREKYBINIS STENDAS

**Paskirtis**

Stendas skirtas mažmeninei prekybai - pastatomas, LED lemputėms sudėti, eksponuoti.

Struktūra

5 lentynos, 16 metalinių kablių kabinamoms pakuotėms, 4 kainoms skirtos skaidrios juostos.

Stendo viršuje 6 lizdai pavyzdžių demonstravimui.

1.8 m elektros maitinimo laidas su jungikliu.
Stendas pagamintas iš PVC plastiko.

Matmenys

Aukštis - 220 cm, plotis - 60 cm, gylis - 40 cm.

10.2. EKSPOZICINIAI MINI-STENDAI

**Paskirtis**

Stendai skirti mažmeninei prekybai:

1. LED lemputėms eksponuoti
2. LED įmontuojamiems šviestuvams eksponuoti

Struktūra

1. Stende LED lemputėms yra 5 vnt. E27 lizdai, naudojant cokolių perėjimus į E14 arba į GU10, jame galima eksponuoti LED lemputes su įvairiais cokoliais (E27, E14, GU10).

2. Stendo įmontuojamiems LED šviestuvams montavimo plotas – 530x140 mm, jame galima patalpinti nuo 4 vnt. iki 6 vnt. įvairaus dydžio šviestuvų.

1.8 m elektros maitinimo laidas su jungikliu.
Stendas pagamintas iš PVC plastiko.

Matmenys

Aukštis – 30 cm (be galinės nuimamos sienelės – 13 cm), plotis – 53 cm, gylis – 13 cm



EKOLED

UAB Ekoled

S. Žukausko g. 41

LT-09130 Vilnius, Lietuva

Tel.: +370 (606) 87-673;

+370 (606) 87-674;

+370 (606) 87-675;

El. p.: info@taupisviesa.lt

www.taupisviesa.lt